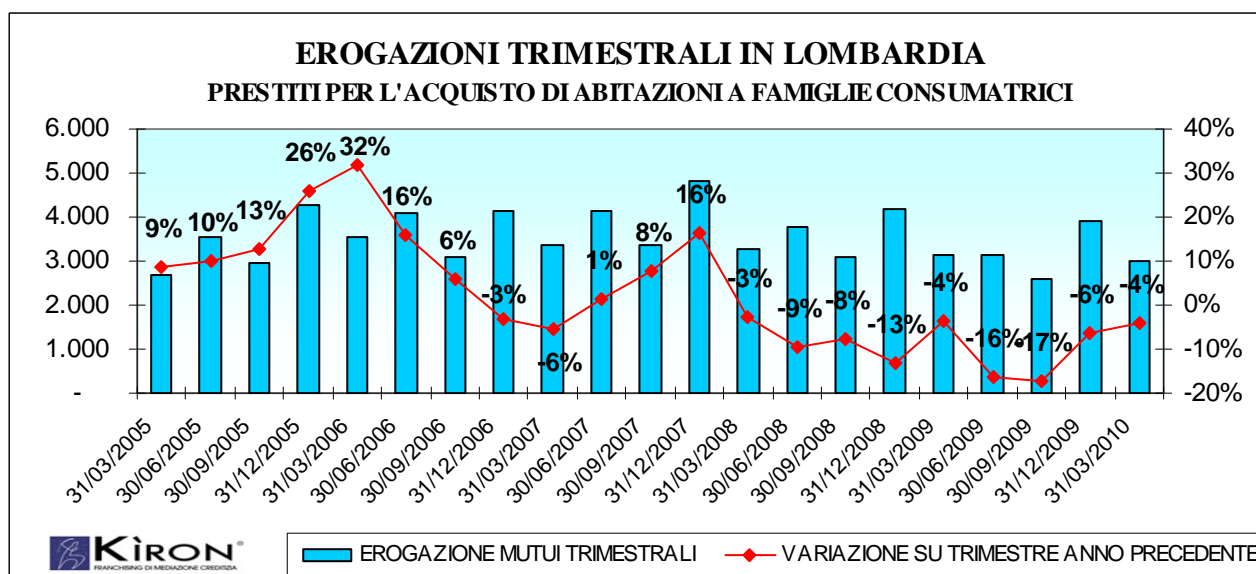


# LOMBARDIA



Il mercato dei prestiti per l'acquisto delle abitazioni destinato a famiglie consumatrici in **Lombardia fa segnare nel primo trimestre 2010 un calo (-4,2%) rispetto allo stesso trimestre del 2009**, i volumi erogati sono influenzati dal mercato dei mutui di sostituzione. Benché in lieve aumento la variazione risulta essere peggiore rispetto all'andamento dell'area nord occidentale (+4%) e rappresenta l'unica variazione negativa, insieme alla Valle d'Aosta (-12%), registrata nel trimestre.

Nel primo trimestre 2010 sono stati erogati **3.011 milioni di Euro**, con una diminuzione di 132 milioni rispetto allo stesso trimestre del 2009, un ammontare che colloca, comunque, la regione al **1° posto per volumi erogati**. I volumi erogati dalla regione rappresentano il 22,6% del totale delle erogazioni nazionali. L'importo medio del mutuo è pari a 132.000 Euro contro un importo nazionale pari a circa 123.000 euro.

Quasi tutte le province presentano un aumento delle erogazioni: Bergamo (+15%), Brescia (+4%), Cremona (+29%), Lecco (+13%), Lodi (+57%), Mantova (+11%), Pavia (+6%), Sondrio (+7%) e Varese (+10%).

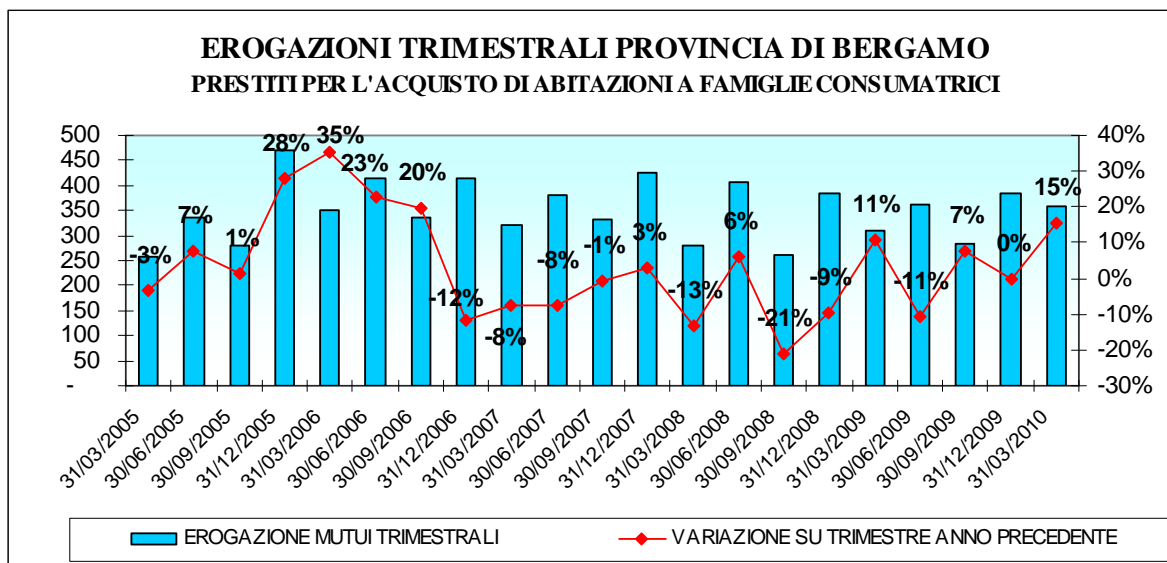
Di segno negativo le province di Como (+6%) e **la provincia di Milano (-16%)**, tra le peggiori in Italia. Il dato colloca, comunque, la provincia al 1° posto per volumi erogati in Italia con i suoi **1.463 milioni di Euro**, (-287 milioni di euro rispetto al primo trimestre 2009). L'importo è superiore persino alle erogazioni del Veneto, la terza in Italia con i suoi 1.379 milioni di Euro.

La performance di Milano pesa molto sulla performance della regione e della macroarea visto il peso (11%) che ha la provincia sui volumi erogati in Italia (il 14,7% del primo trimestre 2009).

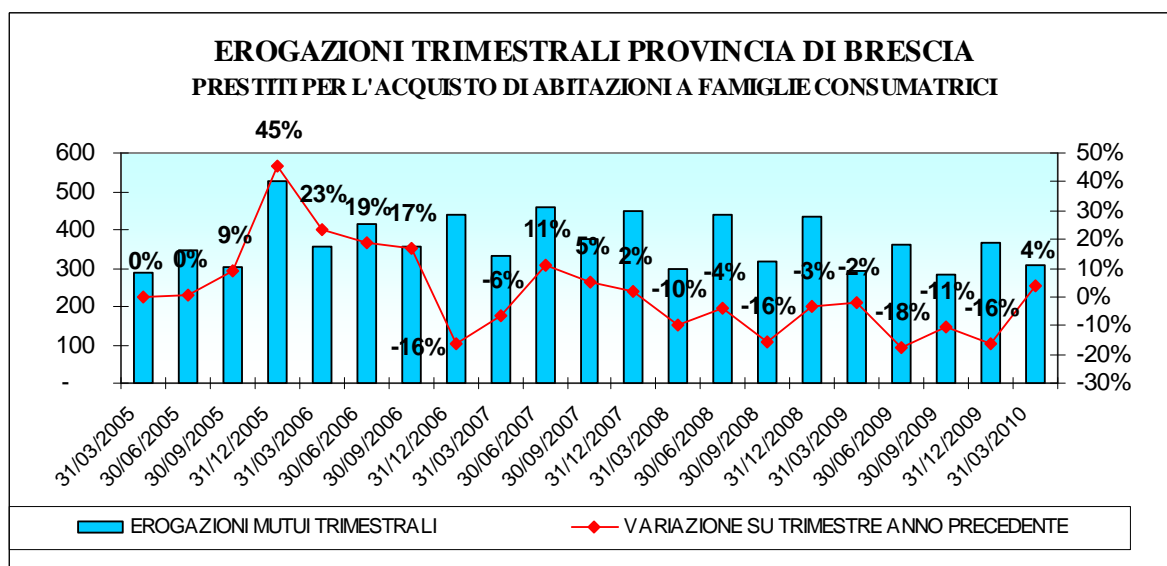
**Fonte: Ufficio Studi Gruppo Tecnocasa-sezione mediazione creditizia**

**N.B.:** i valori delle erogazioni (contenuti nei grafici) sono espressi in milioni di Euro.

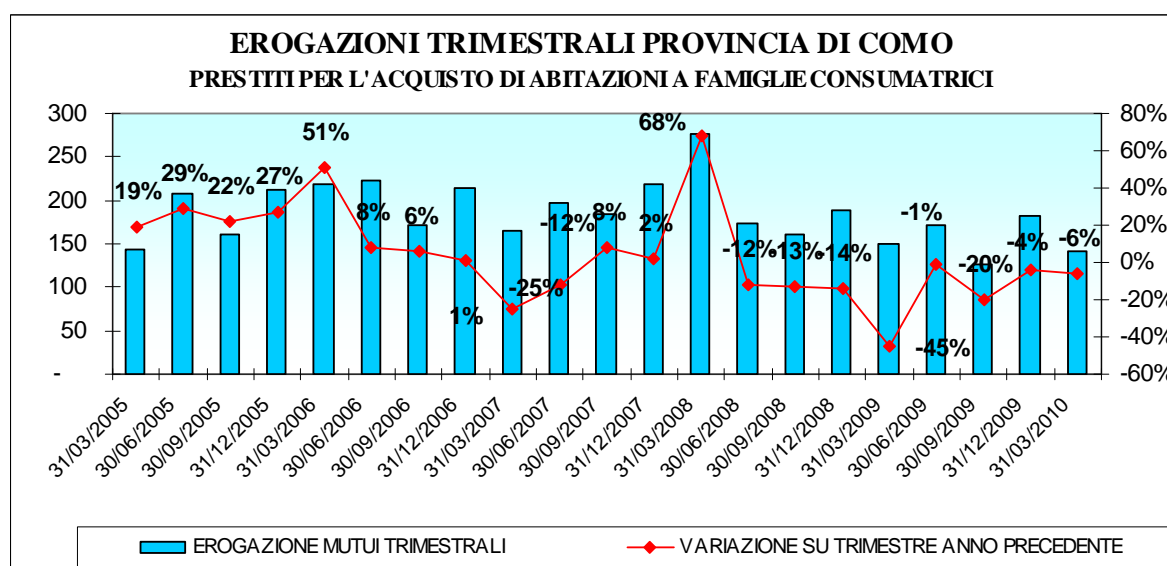
*\*Nota metodologica: si porta in evidenza che dal quarto trimestre 2008, la Banca d'Italia ha modificato il criterio di aggregazione della base dati. Nell'aggregato "Acquisto Immobili - Abitazioni Famiglie consumatrici" vengono inseriti i finanziamenti "oltre l'anno" e non più i finanziamenti "oltre i 18 mesi". Tale variazione metodologica non è stata presa in considerazione ai fini dell'analisi.*



Fonte: Ufficio Studi Gruppo Tecnocasa-sezione mediazione creditizia su dati Banca d'Italia (base informativa pubblica al 20-07-2010)

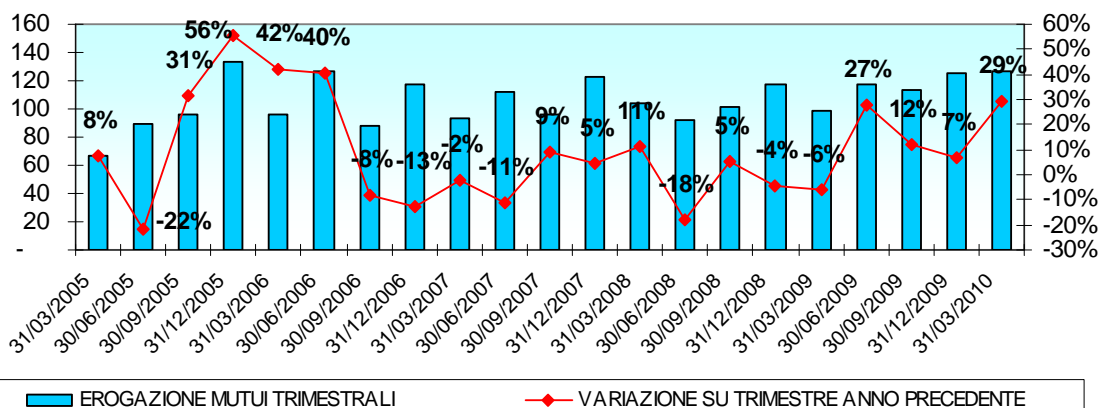


Fonte: Ufficio Studi Gruppo Tecnocasa-sezione mediazione creditizia su dati Banca d'Italia (base informativa pubblica al 20-07-2010)



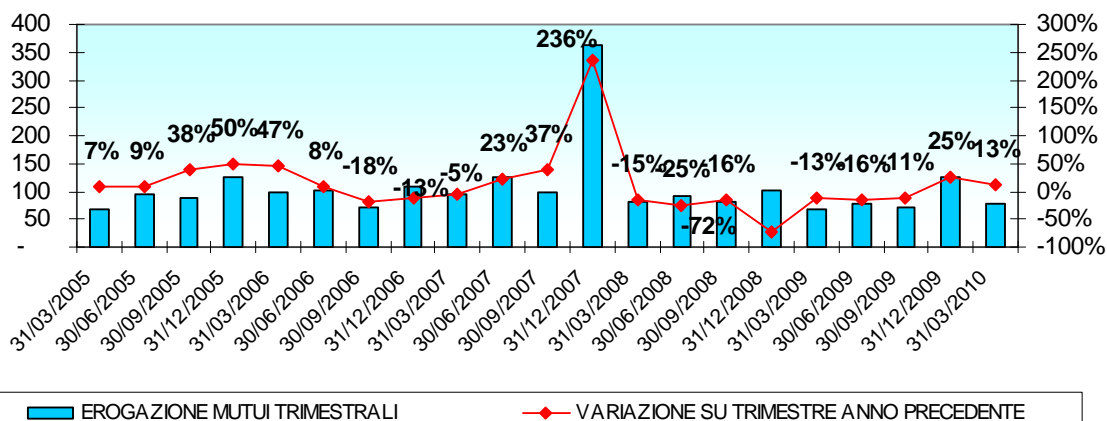
Fonte: Ufficio Studi Gruppo Tecnocasa-sezione mediazione creditizia su dati Banca d'Italia (base informativa pubblica al 20-07-2010)

**EROGAZIONI TRIMESTRALI PROVINCIA DI CREMONA  
PRESTITI PER L'ACQUISTO DI ABITAZIONI A FAMIGLIE CONSUMATRICI**



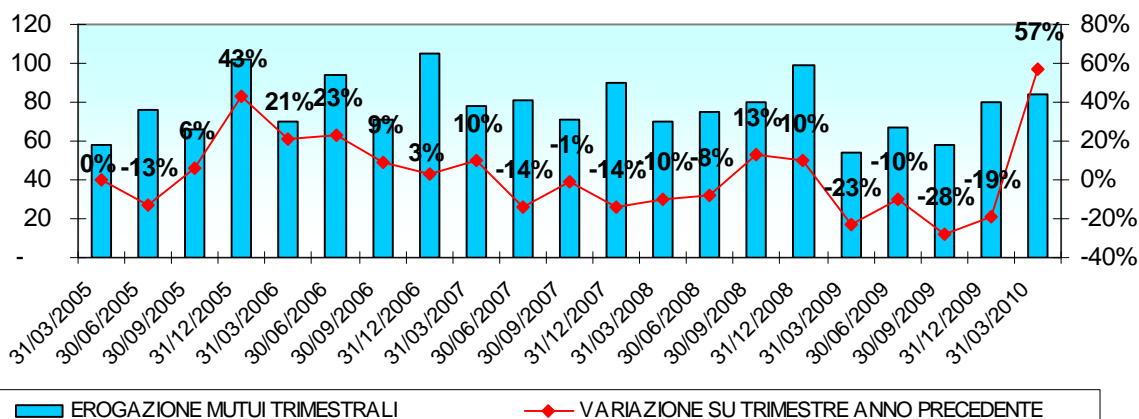
Fonte: Ufficio Studi Gruppo Tecnocasa-sezione mediazione creditizia su dati Banca d'Italia (base informativa pubblica al 20-07-2010)

**EROGAZIONI TRIMESTRALI PROVINCIA DI LECCO  
PRESTITI PER L'ACQUISTO DI ABITAZIONI A FAMIGLIE CONSUMATRICI**



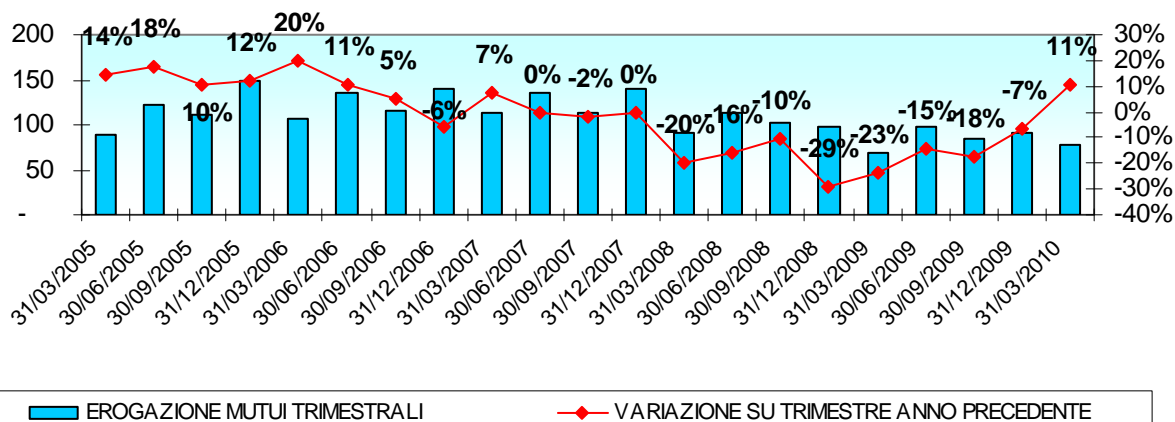
Fonte: Ufficio Studi Gruppo Tecnocasa-sezione mediazione creditizia su dati Banca d'Italia (base informativa pubblica al 20-07-2010)

**EROGAZIONI TRIMESTRALI PROVINCIA DI LODI  
PRESTITI PER L'ACQUISTO DI ABITAZIONI A FAMIGLIE CONSUMATRICI**



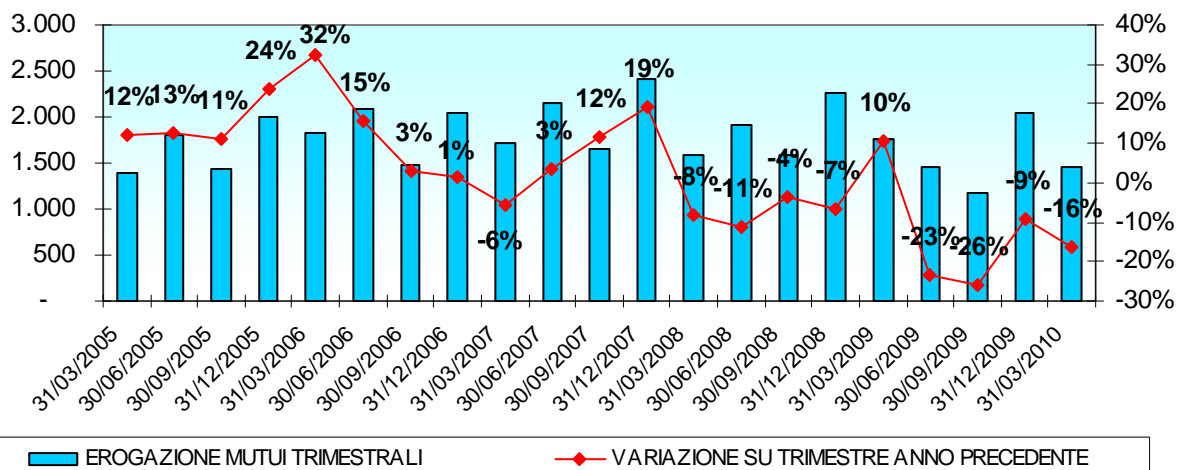
Fonte: Ufficio Studi Gruppo Tecnocasa-sezione mediazione creditizia su dati Banca d'Italia (base informativa pubblica al 20-07-2010)

**EROGAZIONI TRIMESTRALI PROVINCIA DI MANTOVA  
PRESTITI PER L'ACQUISTO DI ABITAZIONI A FAMIGLIE CONSUMATRICI**



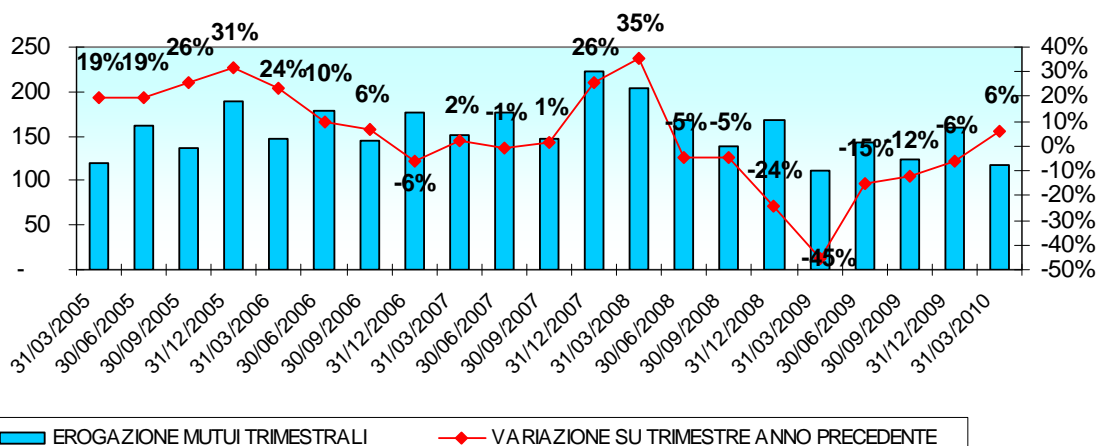
Fonte: Ufficio Studi Gruppo Tecnocasa-sezione mediazione creditizia su dati Banca d'Italia (base informativa pubblica al 20-07-2010)

**EROGAZIONI TRIMESTRALI PROVINCIA DI MILANO  
PRESTITI PER L'ACQUISTO DI ABITAZIONI A FAMIGLIE CONSUMATRICI**



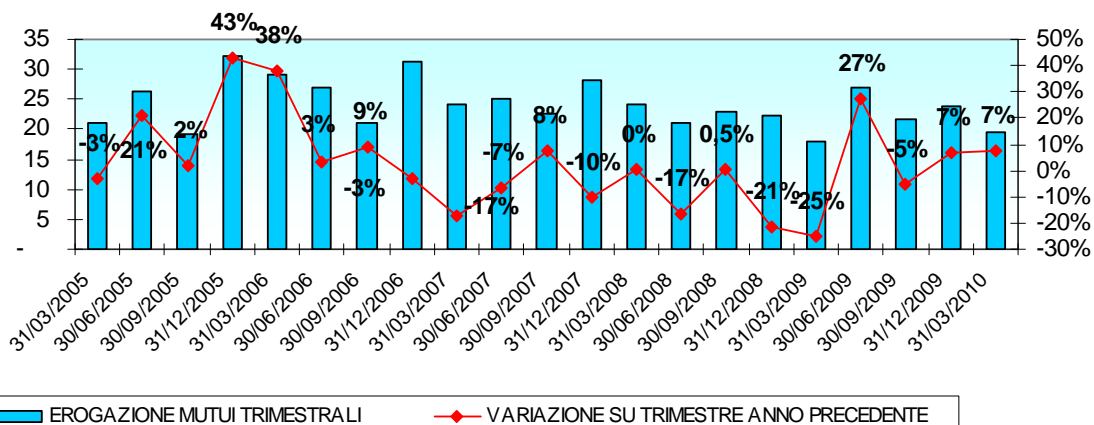
Fonte: Ufficio Studi Gruppo Tecnocasa-sezione mediazione creditizia su dati Banca d'Italia (base informativa pubblica al 20-07-2010)

**EROGAZIONI TRIMESTRALI PROVINCIA DI PAVIA  
PRESTITI PER L'ACQUISTO DI ABITAZIONI A FAMIGLIE CONSUMATRICI**



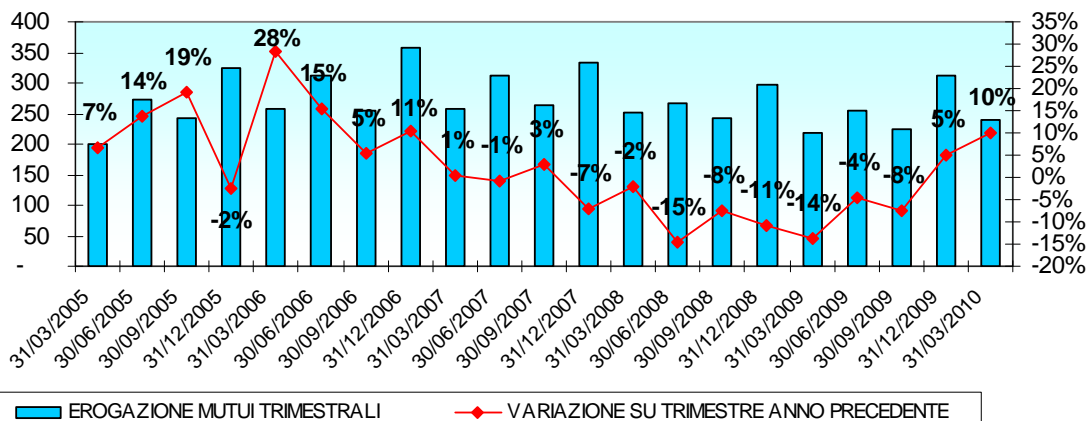
Fonte: Ufficio Studi Gruppo Tecnocasa-sezione mediazione creditizia su dati Banca d'Italia (base informativa pubblica al 20-07-2010)

**EROGAZIONI TRIMESTRALI PROVINCIA DI SONDRIO  
PRESTITI PER L'ACQUISTO DI ABITAZIONI A FAMIGLIE CONSUMATRICI**



Fonte: Ufficio Studi Gruppo Tecnocasa-sezione mediazione creditizia su dati Banca d'Italia (base informativa pubblica al 20-07-2010)

**EROGAZIONI TRIMESTRALI PROVINCIA DI VARESE  
PRESTITI PER L'ACQUISTO DI ABITAZIONI A FAMIGLIE CONSUMATRICI**



Fonte: Ufficio Studi Gruppo Tecnocasa-sezione mediazione creditizia su dati Banca d'Italia (base informativa pubblica al 20-07-2010)